

WELCOME TO THE AFL



เอเอฟแอล (AFL) คืออะไร

AFL ย่อมาจาก ออสเตรเลีย ฟุตบอล ลีก (Australian Football League) และกีฬาที่รู้จักกันทั่วไปในชื่อ 'ฟุตตี้' (Footy) AFL มีต้นกำเนิดในปี ค.ศ. 1858 อย่างไรก็ตามเกมนี้ได้รับอิทธิพลมาจากเกม 'มาร์นกรูค' (Marngook) ของชาวอะบอริจิน ซึ่งเป็นคำที่มาจากภาษาของชาว Gunditjmara ซึ่งแปลว่า 'บอลเกม'

AFL รวมทักษะที่ใช้ในฟุตบอล เทลิกฟุตบอล รักบี้ และบาสเก็ตบอล

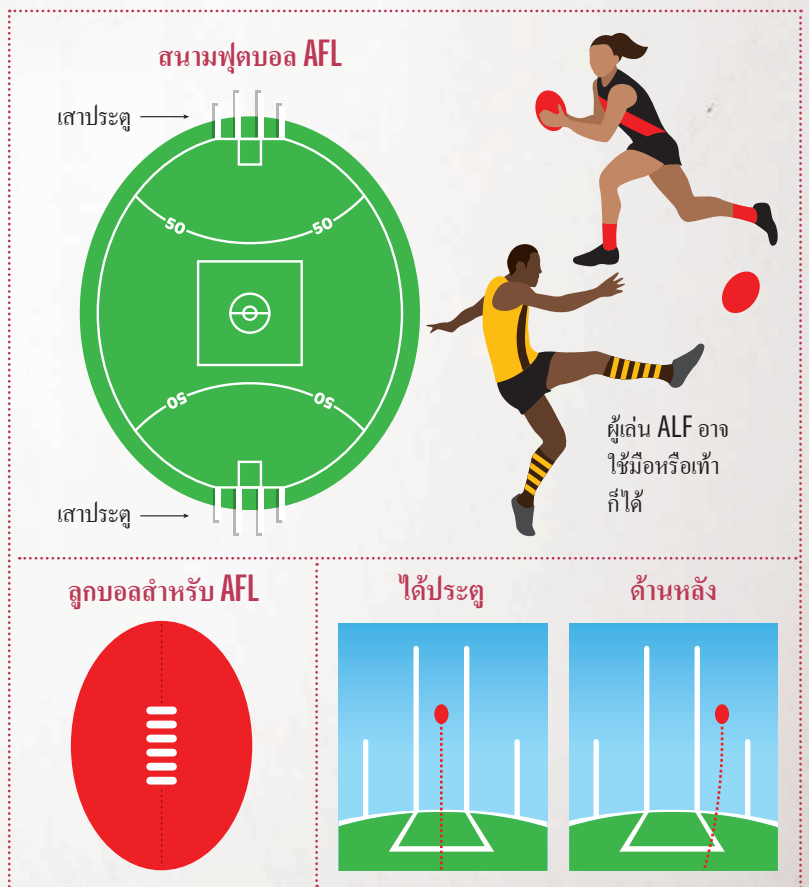
เกม

AFL เป็นกีฬาที่มีการเคลื่อนไหวอย่างรวดเร็ว โดยแบ่งการเล่นออกเป็นสี่ช่วง ช่วงละ 20 นาที บนสนามขนาดเท่าสนามกรีกเก็ต

เกมนี้เป็นการแข่งขันระหว่างสองทีมและเป้าหมายคือการทำคะแนนโดยการเตะบอลเข้าระหว่างเสาสี่เสาที่อยู่แต่ละด้านของสนาม

โกลด์ (goal) คือการทำประตูได้เมื่อลูกฟุตบอลถูกเตะผ่านเสาสูงด้านใน (เสาประตู) ซึ่งจะได้หกแต้ม หากลูกฟุตบอลผ่านไประหว่างเสาประตูกับเสาเตี้ยด้านนอกเสาใดเสาหนึ่ง (เสาด้านหลัง) คะแนนสำหรับบิฮินด์ (behind) หรือการทำประตูที่เสาด้านหลังจะมีคะแนนเพียงหนึ่งแต้มเท่านั้น

ผู้เล่นสามารถส่งบอลได้ด้วยทั้งมือและเท้า และทีมที่มีแต้มมากที่สุดในขณะจบเกมจะเป็นผู้ชนะ



หากต้องการเรียนรู้เพิ่มเติมเกี่ยวกับเกม โปรดไปที่ afl.com.au

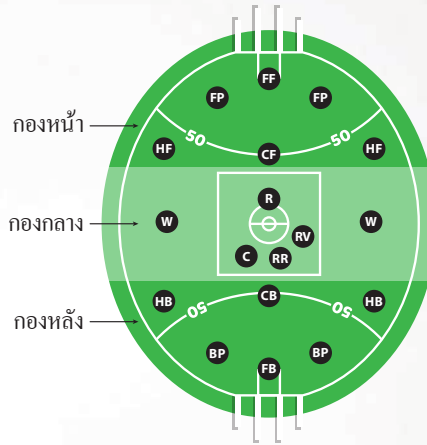
ทีม

แต่ละทีมมีผู้เล่น 18 คนในสนามพร้อมผู้เล่นสำรองอีก 4 คน

ผู้เล่น 18 คนแบ่งออกเป็นกลุ่มละหกคน

- กองหน้าหกคนมีหน้าที่ทำคะแนน
- กองกลางหกคนมีหน้าที่ช่วยรับบอลส่งไปยังกองหน้า
- กองหลังหกคนมีหน้าที่หยุดทีมอื่นไม่ให้ทำประตูได้

ตำแหน่งทีมฟุตบอลของ AFL



- CF กองหน้าที่ยืนตำแหน่งเส้นกึ่งกลางกองหน้า
- HF เส้นกึ่งกลางกองหน้า
- FP กองหน้าตัวรองฝั่งซ้ายหรือขวา
- FF กองหน้าที่ยืนตรงกลาง
- R ผู้แข่งปิดบอล

- C ศูนย์กลาง
- RR ผู้รับบอลที่แข่งปิดได้
- RV ผู้รับบอลปิดอยู่แถวศูนย์กลางปีก
- W ปีก

- CB กองหลังที่ยืนตำแหน่งเส้นกึ่งกลางกองหลัง
- HB เส้นกึ่งกลางกองหลัง

- BP กองหลังฝั่งซ้ายหรือขวา
- FB กองหลังที่ยืนตรงกลาง

ผู้เล่นสามารถ



ส่งต่อด้วยมือและเท้า

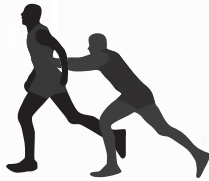


เข้าปะทะต่ำกว่าไหล่



มาร์ค (รับบอล)

ผู้เล่นไม่สามารถ



ผลัดที่หลัง



ทำให้ผู้เล่นอื่นสะดุดล้ม



เข้าปะทะเหนือไหล่

กฎระเบียบ

หากคุณยังไม่คุ้นกับกีฬา AFL กฎสำคัญที่ควรทราบคือ

ผู้เล่นสามารถ

- ส่งต่อดีด้วยทั้งมือและเท้า
- เข้าปะทะฝ่ายตรงข้าม
- มาร์ค คือการรับบอลโดยตรงจากการเตะของผู้เล่นคนอื่น
- เตะลูกเข้าประตูจากที่ใดก็ได้ในสนาม

ผู้เล่นไม่สามารถ

- เข้าปะทะเหนือไหล่หรือได้เข้า
- ทำให้ผู้เล่นอื่นสะดุดล้ม
- ผลักฝ่ายตรงข้ามที่หลัง
- ถีบบอลนานเกินไป มิฉะนั้นจะถูกเข้าปะทะ